



株式会社 エスアイ・システム



お客様

ご成約

移行データご提供依頼

キックオフ前MTG

納品後の運用確認
プロジェクト体制に関するご案内

移行データを弊社に送付いただく

キックオフMTG/システム全体像把握

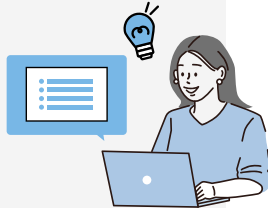
研修資料ご案内
次回進捗確認MTGの日時設定
はじめてガイドSTEP1~5を実施

移行データのご調整

移行データを貴社本番環境へ

最短1週間で使い始める！

操作中の画面を
確認しながら
サポートします



伴走支援

進捗確認ミーティング等で
伴走致します



使い始めよう！篇

本番環境にログイン
スタッフの管理を始める！
得意先の管理を始める！

- 研修資料
- ・はじめてガイドSTEP1-1、1-2
- ・はじめてガイドSTEP6-1、6-2

仕事を作ってみよう！篇

案件(お仕事)を作成する！
スタッフを配置する！
契約書を発行する！

- 研修資料
- ・はじめてガイドSTEP2~3
- ・はじめてガイドSTEP7~8

請求/支給をしてみよう！篇

勤怠入力と承認をやってみる！
請求計算&請求書発行をやってみる！
給与計算&明細発行をやってみる！

- 研修資料
- はじめてガイドSTEP4~5
- はじめてガイドSTEP9~10

ご成約からの流れ